

別途図解

ON/OFFスイッチ(カギタイプ)



停止ボタンタイプ1(スイッチはありません)



停止ボタンタイプ2(スイッチはありません)



リコイルスターター



チョークレバー(始動時)



チョークレバー(走行時)



燃料キャップ



キャップ表面には裏面のツメに合わせて小さな▲印があります。

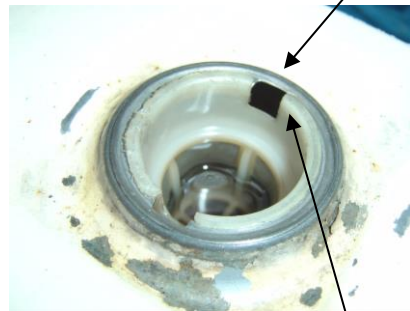
燃料キャップ裏面



キャップのツメ

切り欠き部分

タンクの切欠



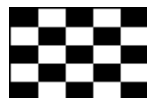
フィルターの切欠

(信号旗について)



国旗

レース開始



チェッカー レース終了



赤旗

レース中断



オレンジホール

提示された車両は
ピットインする事



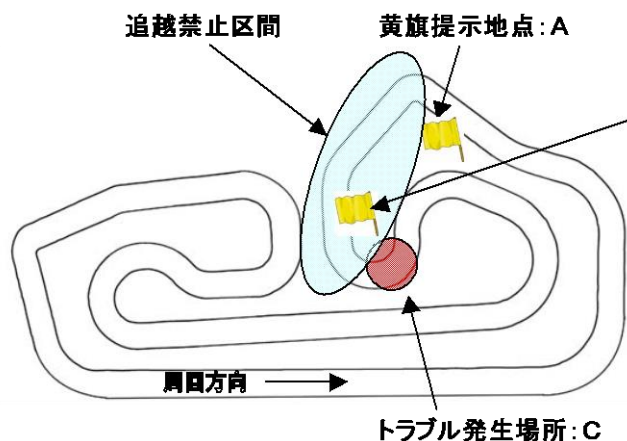
黄旗

静止: 前方に危険有り、スローダウンして下さい。追い越し禁止。

振動: 非常に危険有り。徐行して下さい。

ナイターの場合、ポリスライトのLED誘導灯が上下に振動します。

黄旗提示による 追越禁止区間の例



黄旗提示地点: B

- A: 静止
ポリスライト赤点灯を上下振動
- B: 振動
ポリスライト赤点滅を上下振動
- C: トラブル発生場所
- A~C: 追越禁止区間

※コースマーシャルの配置やレース状況によって地点Aが省略される場合があります。